

Abänderung des Fuss- und Wanderwegnetzes und des Mountainbikewegnetzes der Gemeinde Saas-Fee

Einhaltung folgender (Abstands-)bestimmungen im Zusammenhang mit der Kantonsstrasse auf
Wanderwegabschnitten gemäss der VSS-Norm 640 273a

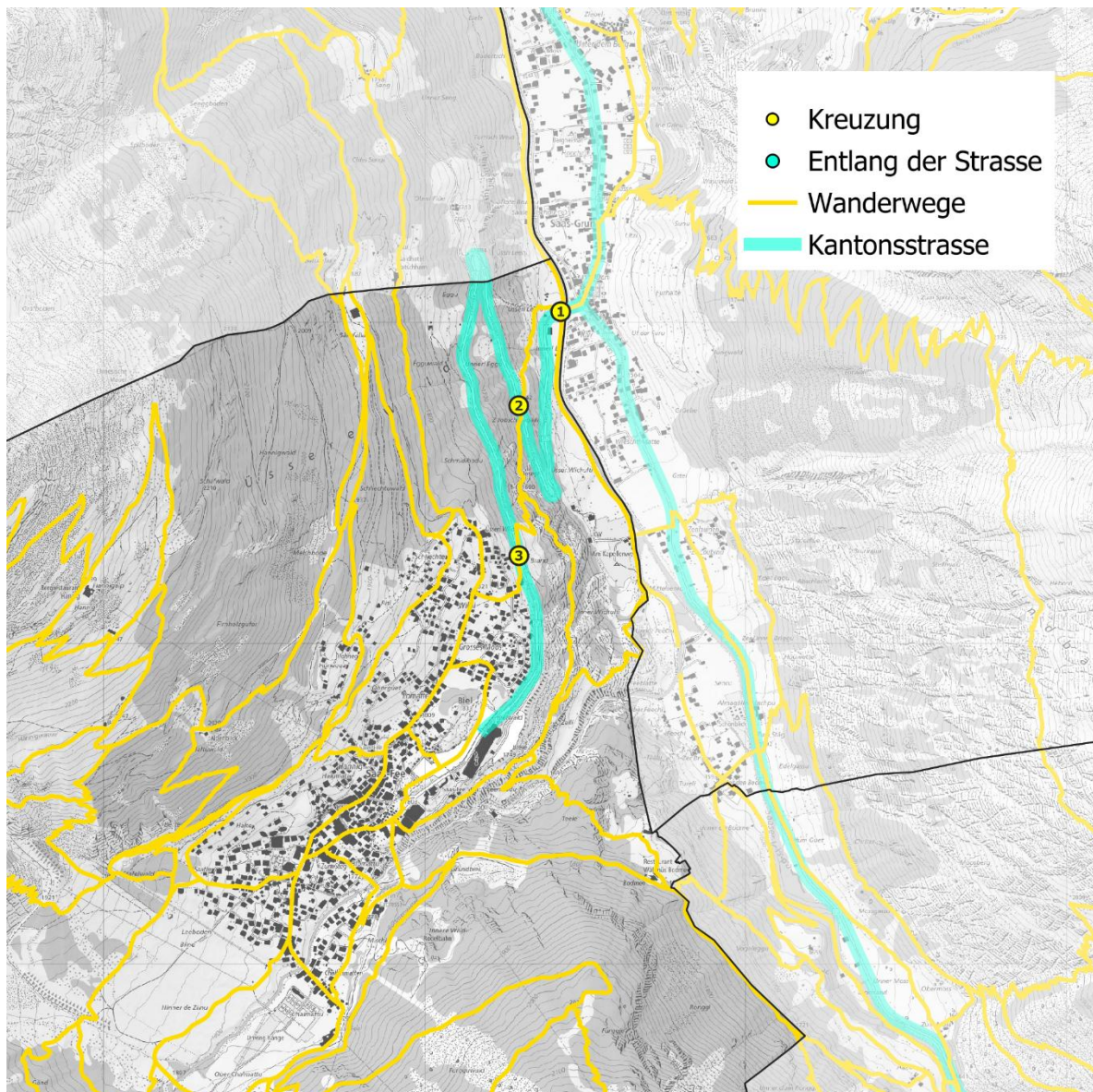
Die Gemeinde Saas-Fee bestätigt hiermit, die nachfolgenden Angaben:

Der Präsident

Gemeindestempel



Der Gemeindeschreiber

Übersichtskarte

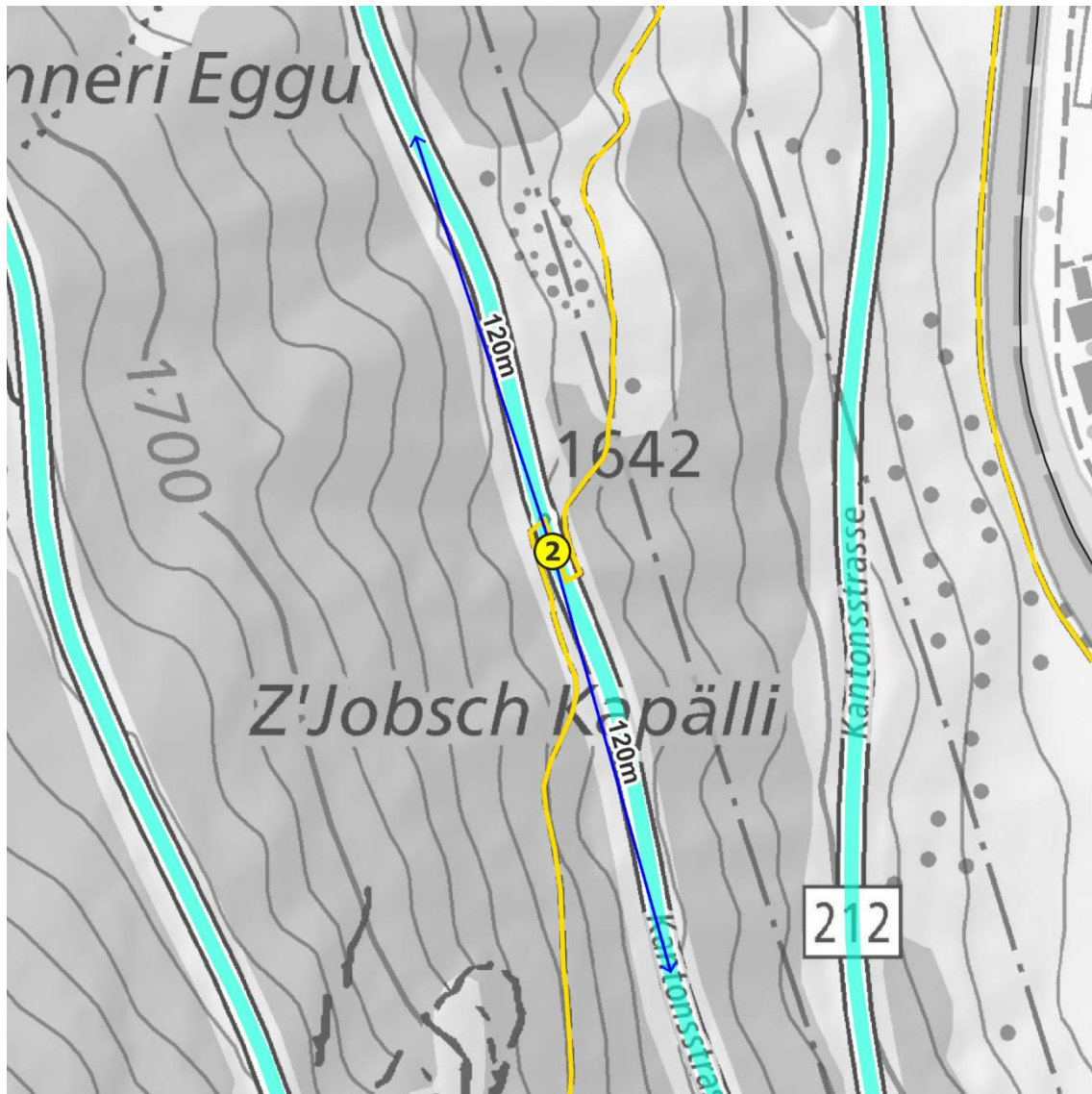




Situation 1 - Querung von Wanderwegen mit klassierten Kantonsstrassen innerorts:



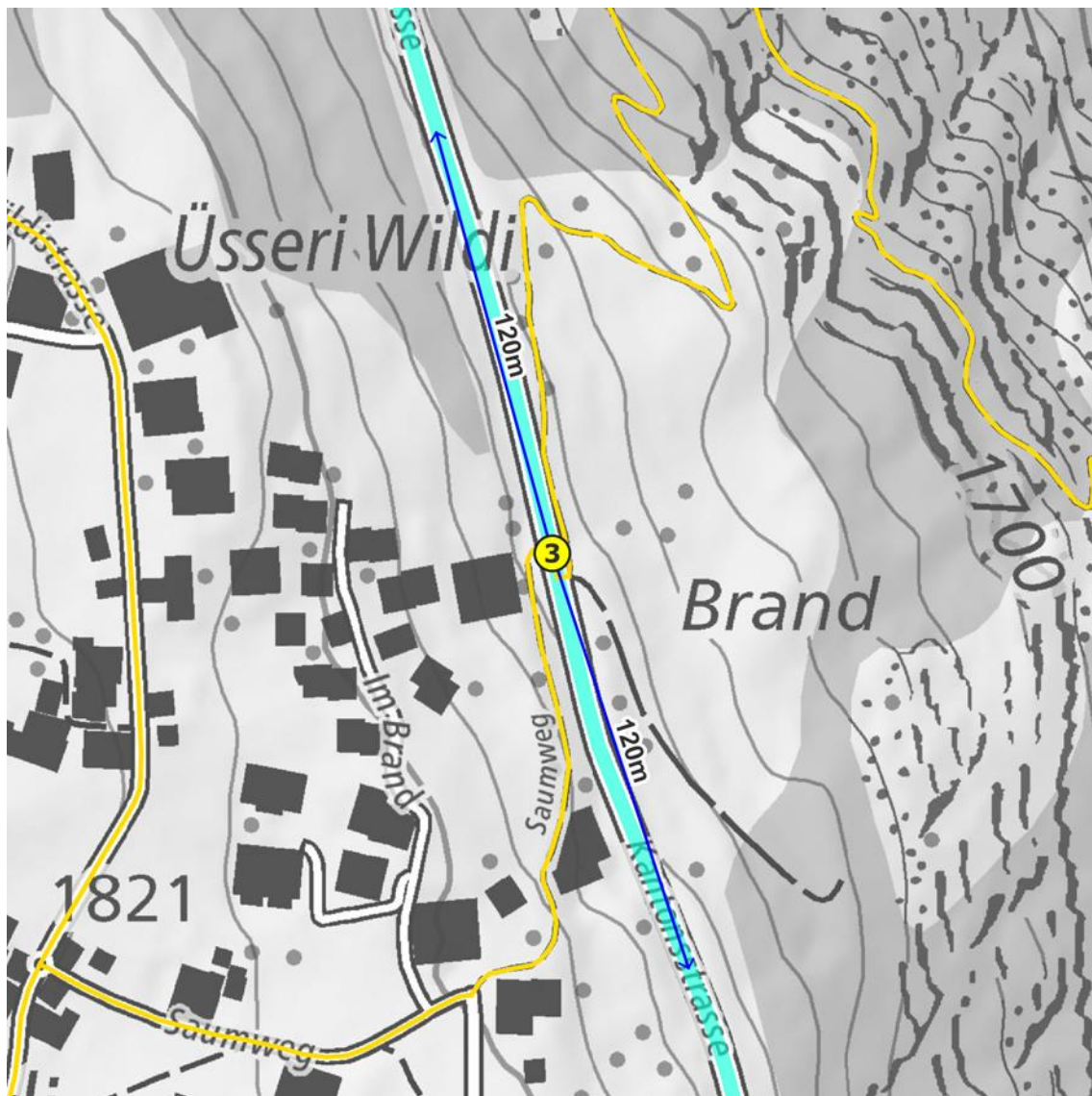
Situation 1	innerorts		
	V= 50 km/h SA = 55 m	V= 30 km/h SA = 30 m	mit Trottoir SA = 15 m
 <p>Blick in Richtung [x]: Saas-Fee</p>	80m		
 <p>Blick in Richtung [y]: Saas-Grund</p>	80m		
Warteraum min 1 m vom Strassenrand vorhanden?	Ja ✓		
Aussenanlagen vorhanden? Mauern, Zäunen, Böschungen, zukünftige Hecken o.A. Sichtweise auf einer Höhe von 0.6 m bis 3.0 m frei?	Ja ✓		
Sind die Kriterien erfüllt?	Ja ✓		
Falls «Nein», vorgeschlagene Massnahmen:			
Bemerkungen:			



Situation 2 - Querung von Wanderwegen mit klassierten Kantonsstrassen ausserorts:



Situation 2	ausserorts		
	V= 80 km/h SA = 120 m	V= 70 km/h SA = 100 m	V= 60 km/h SA = 80 m
 <p>Blick in Richtung [x]: Saas-Fee</p>	120m		
 <p>Blick in Richtung [y]: Saas-Grund</p>	120m		
Warteraum min 1 m vom Strassenrand vorhanden?	Ja ✓		
Aussenanlagen vorhanden? Mauern, Zäune, Böschungen, zukünftige Hecken o.A. Sichtweise auf einer Höhe von 0.6 m bis 3.0 m frei?	Ja ✓		
Sind die Kriterien erfüllt?	Ja ✓		
Falls «Nein», vorgeschlagene Massnahmen:			
Bemerkungen:			

Situation 3 - Querung von Wanderwegen mit klassierten Kantonsstrassen innerorts:



Situation 3	innerorts		
	V= 50 km/h SA = 55 m	V= 30 km/h SA = 30 m	mit Trottoir SA = 15 m
 <p>Blick in Richtung [x]: Saas-Fee</p>	120m		
 <p>Blick in Richtung [y]: Saas-Grund</p>	120m		
Warteraum min 1 m vom Strassenrand vorhanden?	Ja ✓		
Aussenanlagen vorhanden? Mauern, Zäunen, Böschungen, zukünftige Hecken o.A. Sichtweise auf einer Höhe von 0.6 m bis 3.0 m frei?	Ja ✓		
Sind die Kriterien erfüllt?	Ja ✓		
Falls «Nein», vorgeschlagene Massnahmen:			
Bemerkungen:			